

Cursus portret tekenen - Les 7

Inhoud: diepte creëren in pastel

Inhoud

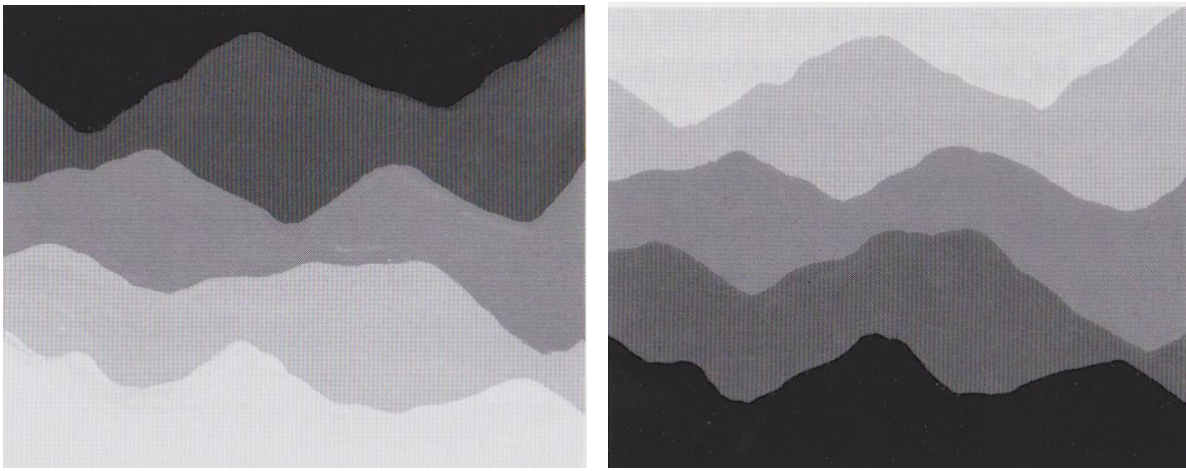
Diepte	2
Donkere tonen komen naar voren, lichtere tonen gaan naar achteren	2
Tooncontrasten komen naar voren.....	3
Meer geprofileerde potlood/krijtstreken komen naar voren	4
Opdracht 1.....	5
Warme tinten gaan naar voren, koele tinten gaan naar achteren	6
Verzadigde kleuren komen naar voren, onverzadigde kleuren gaan naar achteren.....	7
Opdracht 2.....	8
Diepte door overlapping	9
Diepte door vergroting/verkleining en perspectief	10

Diepte

Diepte is een hele aangename toevoeging aan je tekening. Het leuke is, dat als je begrijpt hoe je diepte kunt creëren, je ook begrijpt hoe je een gebied expres vlak maakt. Diepte creëer je niet op één manier, er zijn verschillende manieren, die je allemaal tegelijk kunt inzetten.

Donkere tonen komen naar voren, lichtere tonen gaan naar achteren

Kijk om te beginnen naar de afbeeldingen van een berglandschap. Hoe ervaar je het landschap links? Hoe ervaar je het landschap rechts?



Afbeelding: Boekje Kleur! door Royal Talens.

De meeste mensen ervaren links de lucht als dreigend en rechts meer diepte. Hoe komt dit? Donker komt voor het oog naar voren. Rechts komen de voorste bergen naar voren en wijken de lichtere delen naar achteren (diepte) en links komt juist de donkere lucht naar voren waardoor er weinig diepte.

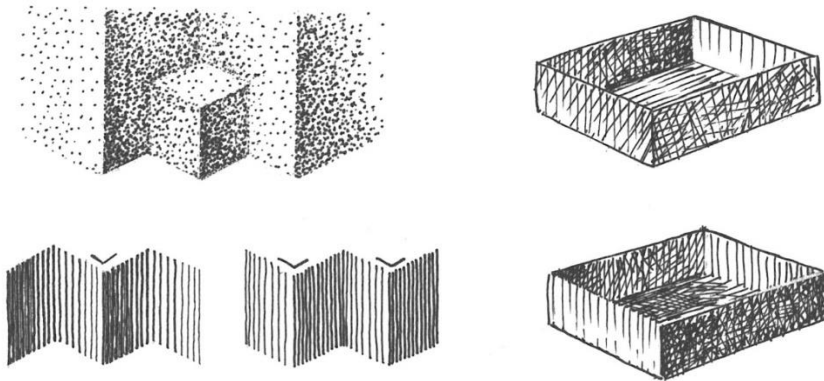
Kun je deze dieptewerking, 'donker komt naar voren' ook herkennen in het verschil tussen de volgende afbeeldingen? Links zijn de tonen en overgangen voor en achterin nagenoeg hetzelfde. Rechts zitten de donkerste tonen voorin en naar achteren toe wordt het lichter, waardoor er diepte ontstaat.



Tooncontrasten komen naar voren

Dit wordt nog versterkt doordat naast de aller donkerste tonen ook hele lichte tonen zijn gezet. Daardoor is daar meer contrast en ook contrast komt naar voren.

Plaats je contrast en/of de donkerste tonen dus vooraan en teken je naar achteren toe lichtere tonen en minder contrastrijke overgangen, dan creëer je diepte.

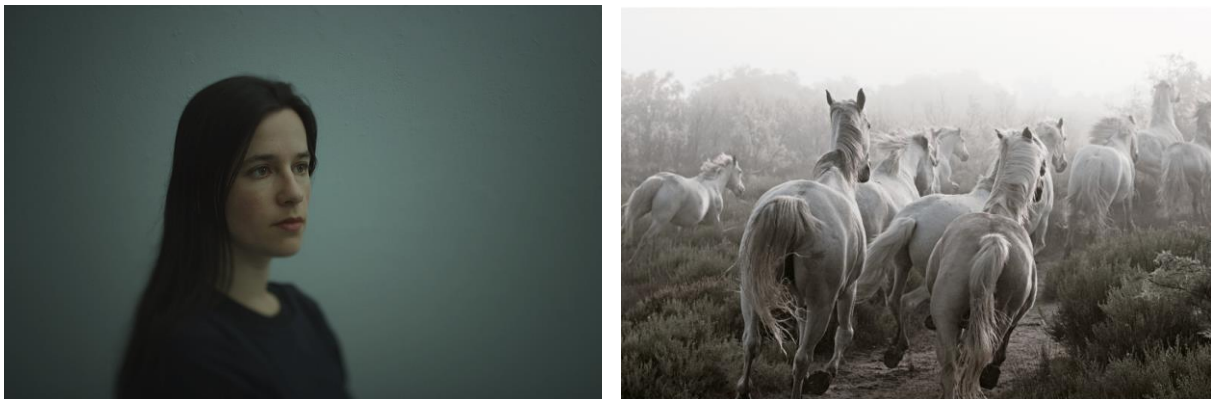


Afbeelding: uit een boekje, onbekend

In de bovenstaande afbeeldingen kun je hetzelfde effect bekijken. De hoek lijkt scherper als het contrast tussen donker en licht groter is. Bij het doosje komt de hoek met het meeste contrast naar voren, daarom ervaren de meeste mensen vooral diepte bij de onderste afbeelding van de twee doosjes en lijkt het bovenste bakje meer gekanteld.

Contrast ontstaat omdat je een overgang maakt die abrupt is, er zitten weinig midden tonen tussen de lichte en donkere toon. Vervaging ontstaat wanneer de overgangen geleidelijk zijn en als de tonen dicht bij elkaar op de toonwaardenschaal liggen, bijvoorbeeld als alleen de midden tonen getekend zijn, alleen lichte tonen of alleen donkere tonen. De overgangen zijn dan dus klein en met weinig contrast. Vervaging gaat automatisch naar achteren, aangezien contrast naar voren komt.

Dit effect wordt vaak versterkt in de fotografie om diepte te creëren, zie de foto rechtsonder en de foto linksonder.



Afbeelding: x-rite ColorChecker en 'Camarque in the mist' door Astrid Harrison

Dit kun je natuurlijk ook in je tekening gebruiken 😊! Bij de tekening van Yessi heb ik het oog scheper en gedetailleerder gemaakt en alle overgangen waar ik minder nadruk op wilde leggen verzacht. Dit verzachten van de overgangen doe je in pastel door te doezelen met je vinger of een doezelaar. Is het gebied heel klein om te doezelen? Gebruik dan ook een hele kleine doezelaar.



Afbeelding: Yessi in pastel op pastelpapier

Meer geprofileerde potlood/krijtstreken komen naar voren

Waar je doezelt worden de overgangen zachter en deze gebieden gaan automatisch naar achteren. Wil je iets naar voren brengen, dan laat je juist je krijt en potloodstreken duidelijk staan zodat er meer contrast is en dit deel naar voren komt.

Zin gekregen om zelf aan de slag te gaan? Volg de stappen in opdracht 1.

Opdracht 1

Deze opdracht kun je overslaan als je meteen in kleur wilt werken.

Benodigde materialen

- pastelkrijt in zwart-wit-grijs / donkerbruin-wit
- pastelpotloden in zwart-wit-grijs / donkerbruin-wit
- (kneed)gum
- pastelpapier
- afbeelding/model/object

Als dit meer je voorkeur heeft, kun je ook kiezen voor het volgende:

- *houtskoolsticks in dik en medium, houtskoolpotlood, conté krijt, kneedgum en tekenpapier*
- *grafietpotloden in verschillende hardheden, (kneed)gum en tekenpapier*

Maak een tekening met plat-ruimtelijk contrast. Waarbij je focuspunten kiest die je naar voren brengt en de andere gebieden naar achteren laat gaan. Je mag overdrijven. Dit helpt vaak om beter te ervaren wat het effect van bepaalde stappen is.

Stap 1

Zet je vorm globaal op in potlood.

Twee manieren om diepte te creëren met vorm, zijn het toepassen van overlapping en verkleining van vormen naar achteren toe. Pas dit in het tekenen van de vorm toe als dit bij je onderwerp past.

De focus ligt verder niet op de vorm, dus het is optioneel of je daar veel aandacht aan precies kloppende verhoudingen besteed.

Stap 2

Voeg de toonwaarden aan je vorm toe. Begin bij de donkere delen en werk naar licht toe (draai dit om bij grafietpotlood), maar wacht nog met het toevoegen van de donkerste en lichtste toonwaardes.

Stap 3

Kies waar jij de focus in je tekening op wilt leggen. Dit kunnen verschillende gebieden zijn. Deze gebieden ga je naar voren laten komen.

Stap 4

Nu ga je diepte creëren in donker en licht. Zet het volgende in:

1. Tooncontrast en de donkerste tonen in delen die naar voren moeten komen. Zachter contrast, lichtere tonen in delen die naar achteren moeten gaan.
2. Verscherping-Vervaging. In de voorgrond zet je de scherpe randen en details. Naar achteren toe en in de schaduwgebieden zie je steeds minder detail. Dus je vervaagt en vereenvoudigt naar achteren toe.
3. Plaats de meer geprofileerde potlood/krijtstreken in de voorgrond.

Warme tinten gaan naar voren, koude tinten gaan naar achteren

Diepte ontstaat ook door het tactisch toepassen van kleuren. In de afbeeldingen rechts zie je op beide afbeeldingen een verloop van koude naar warme tinten. In welke afbeelding zit voor jou het meeste diepte? De meeste mensen kiezen voor de onderste afbeelding. Dit komt omdat warme kleuren de neiging hebben om naar voren te komen en koude kleuren om naar achteren te wijken. Zet je warme kleuren dus vooraan en onderop en koelere kleuren achteraan en aan de bovenzijde in een landschap, dan creëer je diepte.



Afbeelding: Boekje Kleur! door Royal Talens

Welke kleuren zijn van nature warm?

Rood, oranje en geel

Welke kleuren zijn van nature koud?

Blauw, groen en paars

Binnen deze kleuren heb je echter ook variatie tussen warmere en koelere tinten. De warmere tinten hebben een zweem in zich die meer neigt naar rood, oranje of geel en de koelere hebben een zweem in zich die meer neigt naar blauw, groen of paars.

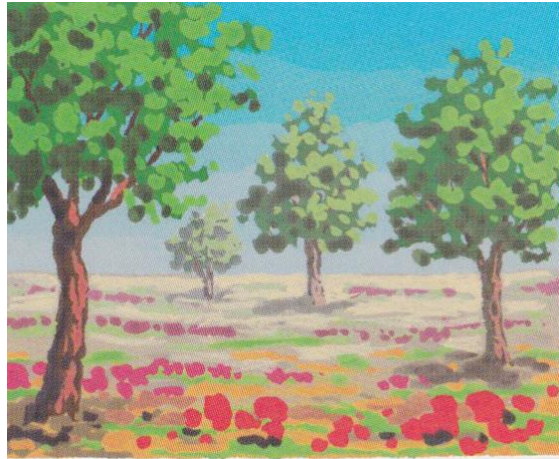
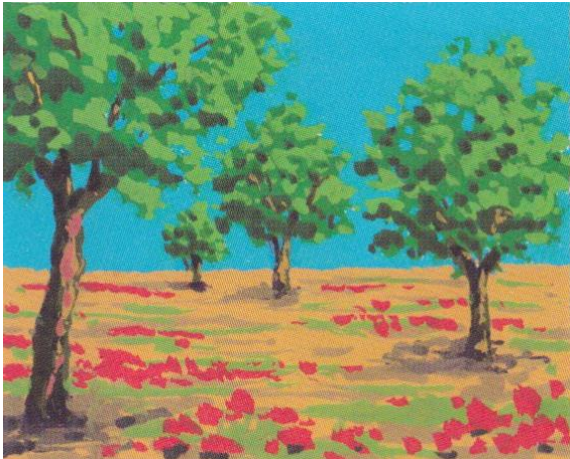
Kleur	Koele tint	Warme tint
Geel	Citroengeel	Cadmium geel middel
Rood	Alazarine crimson (kun je ook gemakkelijker paars mee mengen) / magenta	Cadmium rood middel (kun je gemakkelijker oranje mee mengen) / Karmijnrood middel
Blauw	Ultramarijn blauw	Cerulean blauw / cyaanblauw / Ptaloblauw

In een portret pas je hetzelfde effect toe door de warmste tinten bij gebieden te zetten die van nature vooraan zitten, zoals het puntje van de neus van voren gezien. De delen van het puntje van de neus die naar de zijkant weglopen houd je net een tikje koeler.

Zo kies je heel plaatselijk delen van de neus die je naar voren en naar achteren brengt en dit kun je door heel het gezicht doen in grote en kleine gebieden.

Verzadigde kleuren komen naar voren, onverzadigde kleuren gaan naar achteren

Heldere, oftewel verzadigde kleuren komen naar voren en troebelere, oftewel onverzadigde, vergrijsde kleuren gaan naar achteren. Daardoor ervaren de meeste mensen bij de rechter afbeelding meer diepte.



Afbeelding: Boekje Kleur! door Royal Talens.

Ik pas deze technieken áltijd toe en heb er lol in. Je kunt het echt toepassen op micro niveau. Dus een ooglid kun je extra diepte en ruimtelijkheid geven door op het voorste deel meer contrast, helderdere kleuren en warmere tinten te geven en de delen naar achteren toe koelere, meer vertroebelde (meer vermengd en vergrijsd) tinten te geven en te overgangen zacht te houden.



Persoonlijk teken ik regelmatig eerst een neutrale basis en vervolgens voeg ik meer contrast, helderheid en warmte toe aan de delen die ik naar voren wil laten komen.

In de tekening van de uil heb ik voornamelijk het hoofd en de bovenzijde van de vleugel van de uil benadrukt.

Afbeelding: schets van een uil, pastel op pastelpapier

In de afbeelding in een van de uitgaves van het boek 'De geheime tuin' zie je alle middelen om diepte te creëren toegepast. Kun jij ze herkennen?



Afbeelding: illustratie in het boek 'De geheime tuin'

In de onderstaande opdracht ga je alle technieken zelf, in kleur toepassen.

Opdracht 2

Benodigde materialen

- afbeelding/model/object
- (kneed)gum
- pastelkrijt
- pastelpapier
- pastelpotloden

Maak een tekening met plat-ruimtelijk contrast. Waarbij je focuspunten kiest die je naar voren brengt en de andere gebieden naar achteren laat gaan. Je mag overdrijven. Dit helpt vaak om beter te ervaren wat het effect van bepaalde stappen is.

Volg Stap 1 t/m 3 van Opdracht 1, met als verschil dat je nu volledig in kleur werkt.

Stap 4

Nu ga je diepte creëren. Zet het volgende in:

1. Kies voor de delen die je naar voren wilt hebben kleuren/kleurmengsels die helderder en verzadigder zijn. Bij de delen die je naar achteren wilt hebben kies je voor kleuren/kleurmengsels die minder helder, meer gemengd en dus meer vergrijsd zijn.
2. Tooncontrast en de donkerste tonen in delen die naar voren moeten komen. Zachter contrast, lichtere tonen in delen die naar achteren moeten gaan.
3. Verscherping-Vervaging. In de voorgrond zet je de scherpe randen en details. Naar achteren toe en in de schaduwgebieden zie je steeds minder detail. Dus je vervaagt en vereenvoudigt naar achteren toe.
4. Plaats de meer geprofileerde potlood/krijtstreken in de voorgrond.

Er zijn ondertussen een hoop technieken voorbij gekomen om diepte te creëren. Toch zijn er nog twee die ik met je wil delen. Deze technieken pas je vooral toe als je een tekening maakt van een landschap, interieur of als er meerdere objecten/personen te zien zijn.

Diepte door overlapping

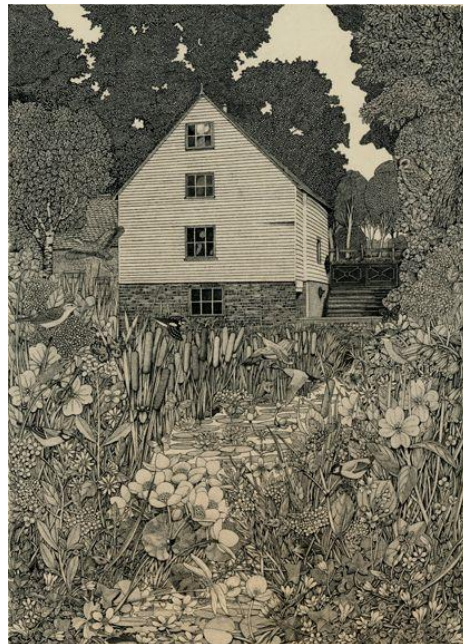
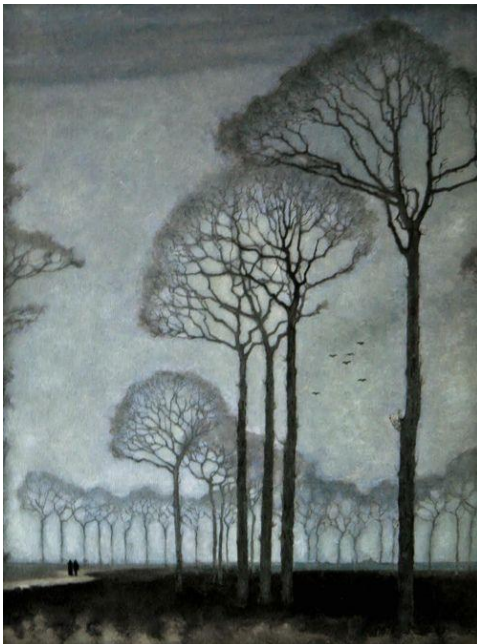
Door verschillende elementen over elkaar te plaatsen, ontstaat diepte. Links zie je dat bij de verschillende vogels en rechts veel subtieler door de bloemetjes die net over de eenhoorn vallen.

Zou je bovendien alle objecten/wezens naast elkaar plaatsen in plaats van elkaar overlappend, dan is het geheel een stuk minder spannend om naar te kijken.

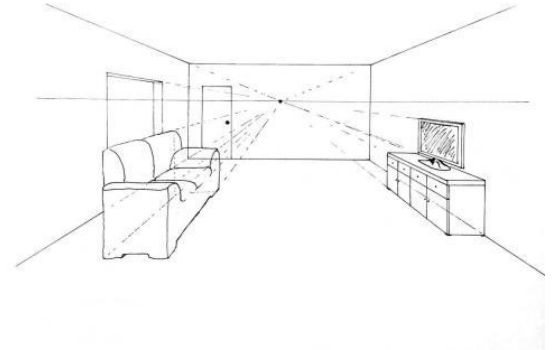


Diepte door vergroting/verkleining en perspectief

Door elementen naar achteren toe kleiner te laten worden en naar voren toe groter, ontstaat er ook diepte. Links zie je dit bij de bomen en de mensen die achterin heel klein zijn en rechts bij de bloemen en pluimen die naar achteren toe steeds kleiner worden. Ook het pad zie je naar achteren toe steeds smaller worden.



Dit kun je ook volledig kloppend uitwerken door (eenpunts)perspectief toe te passen, zoals je in onderstaande voorbeelden ziet.



Afbeeldingen: <https://beeldenvormingbrokledeweebly.com/opdrachten-eacuteeacutenpuntsperspectief.html> en <https://cultuurpunt.be/educatie-informatie/perspectief-tekenen-voor-beginners/>